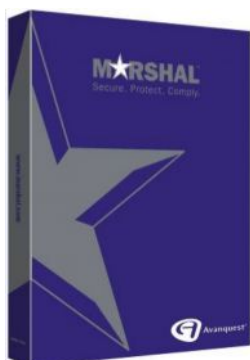


Avanquest Software annonce la disponibilité en France de la passerelle Web sécurisée WebMarshal 6.0

UNE PROTECTION WEB MULTIFONCTIONS DESTINEE AUX ENTREPRISES



Pour se protéger contre l'ensemble des dangers présents sur internet, les entreprises ont aujourd'hui besoin d'aller plus loin que le simple filtrage des URL. L'augmentation permanente du nombre des menaces véhiculées sur internet, combinée à la popularité des applications et des sites Web non professionnels, laisse les organisations de plus en plus vulnérables.

La protection des entreprises contre les spam, les virus, les codes malveillants, tout en se pliant aux exigences de respect de la vie privée et en évitant la fuite de toutes données sensibles est aujourd'hui complexe et dépend souvent de nombreuses briques de sécurité qui n'ont pas forcément été conçues pour travailler ensemble.

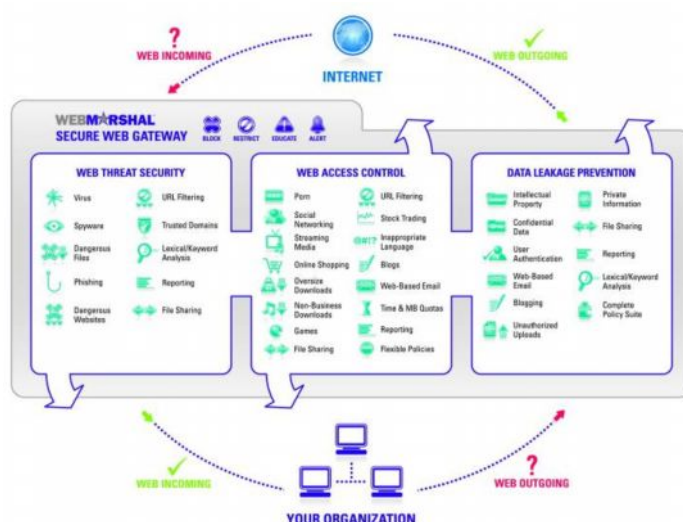
Marshal propose un ensemble de solutions pour combler les lacunes de sécurité existantes avec toutes les garanties d'évolutivité, de flexibilité et d'administration centralisée, pour répondre aux besoins spécifiques des entreprises.

Marshal est le spécialiste des solutions de gestion de contenus web (WebMarshal) et e-mails (MailMarshal). Les solutions au catalogue de Marshal répondent aux besoins des grandes entreprises qui souhaitent mettre en conformité leurs échanges d'emails avec leur politique globale de communication et de sécurité. Elles permettent de surveiller la sécurité du réseau, contrôler l'utilisation de la bande passante, identifier tout courrier électronique et toute navigation web inappropriés, et garantir la disponibilité des ressources réseaux.

Passerelle Web sécurisée WebMarshal 6.0

WebMarshal constitue une solution complète pour la gestion de l'utilisation d'internet. Puissant et convivial, WebMarshal permet aux administrateurs d'appliquer les politiques d'utilisation acceptable (PUA) pour internet comme vecteurs de productivité et de réduction des risques. Ainsi, ceux-ci peuvent empêcher la navigation non productive en limitant l'accès internet aux sites approuvés, tout en bloquant les contenus abusifs ou choquants et les virus dangereux.

WebMarshal 6.0 est une passerelle Web sécurisée 3 en 1 qui combine des solutions pour le contrôle des accès au Web, la protection contre les menaces en provenance d'internet et la prévention des fuites de données en un seul programme évolutif et simple d'utilisation. WebMarshal se place entre internet et les serveurs de l'entreprise (derrière le pare-feu) vérifiant le trafic entrant et sortant pour assurer à l'entreprise une sécurité optimale.



L'utilisation de WebMarshal garantit aux entreprises l'application stricte et rigoureuse de leurs politiques de sécurité ainsi que des règles d'utilisation d'internet sur leur passerelle, assurant ainsi un accès au Web plus sûr dans un environnement de travail plus productif.

PROTECTION CONTRE LES MENACES SUR INTERNET

WebMarshal protège des menaces véhiculées sur internet par un blocage des virus, des logiciels espions (avec un des modules antivirus ou antispyware optionnels proposés), des programmes ou autres formes de code malveillant, ainsi que les tentatives de hameçonnage et ce avec les meilleurs outils en matière de sécurité :

- Une analyse anti-virus et anti-espion en temps réel, avec un choix scanners pour les virus les logiciels espions (*EndPoint Security, McAfee Anti-Virus, SmartFilter, Sophos Anti-Virus, PestPatrol Anti-Spyware, CounterSpy Anti-*

- *Spyware...*) afin d'identifier les contenus malveillants avant qu'ils ne soient téléchargés ou qu'ils n'atteignent de quelque façon les serveurs ou les stations de travail ;
- Un contrôle d'accès à certains fichiers pouvant être restreint par type de fichier, structure ou contenu ;
- Une analyse lexicale approfondie des sites internet afin d'identifier d'éventuels contenus néfastes pour l'entreprise ;
- Un support anti-hameçonnage via une classification et une intégration des URL dans une base de données par des fournisseurs de listes noires spécialistes (*SURBL : Spam URI Realtime blacklist*) ;
- Des règles spécifiques à un ou plusieurs domaines pour des procédures de sécurité renforcées sur les sites douteux ou au contraire des règles plus souples pour les sites de confiance.

→ **WebMarshal assure une sécurisation accrue de toute l'activité internet d'une entreprise. Conçu pour fonctionner parfaitement avec des solutions d'anti-virus et anti-spywares, il les complète parfaitement et garantit une utilisation sereine du web dans l'entreprise.**

CONTROLE DE L'ACCES INTERNET

Le contrôle des accès au Web permet de gérer et de faire respecter les conditions d'utilisation d'internet sur le lieu de travail pour renforcer sécurité et productivité. Auparavant, les entreprises utilisaient des listes de filtrage des URL (des bases de données contenant des millions de sites Web) pour tenter de contrôler les sites visités par leurs utilisateurs. Aujourd'hui, cependant, contrôler les sites internet visités par les employés ne suffit plus.

WebMarshal 6.0 est une solution de gestion internet en temps réel qui va bien au-delà du simple filtrage des URL. Il est ainsi possible de contrôler non seulement les sites auxquels les utilisateurs accèdent, mais aussi ce qu'ils peuvent y faire et déterminer quels fichiers ils sont autorisés à télécharger. Le temps passé sur internet par utilisateur est paramétrable tout comme la quantité de bande passante allouée à chacun.

WebMarshal offre des fonctionnalités exceptionnelles pour la gestion de l'utilisation d'internet dans l'entreprise :

- Deux listes de filtrage des URL facultatives contenant des bases de données répertoriant des dizaines de millions de sites Web ;
- La classification des sites Web par mots clés, afin de filtrer les pages internet qui ne sont pas encore inscrites dans la base de données, pour une solution évolutive qui s'améliore au gré des navigations des collaborateurs ;
- Le contrôle des fichiers téléchargés par taille et type de fichier, en fonction des autorisations accordées à un utilisateur, une station de travail, à un groupe ou à un domaine, défini par les règles établies dans le cadre d'une charte informatique ;
- Le contrôle des applications Web, comme l'accès restreint au streaming ou au P2P ;
- Des politiques de gestion des employés flexibles, qui permettent d'instaurer des quotas en matière de bande passante et de temps passé sur le Web, des accès en fonction de l'heure, des rappels automatiques des règles et ou encore la demande de confirmation pour certains accès lorsque c'est nécessaire ;
- L'authentification des utilisateurs par annuaire (*services Active Directory et Novell Directory*) ;
- Des fonctions de rapport qui permettent à l'administrateur de connaître les sites internet les plus visités, des statistiques d'utilisation de l'accès internet par utilisateur ou par groupe, le coût total en terme de bande passante et les catégories de sites visités.

→ **L'ensemble de ces outils permet de réguler finement l'usage de la bande passante disponible dans l'entreprise, de l'affecter aux utilisations les plus pertinentes et assurer une efficacité optimale des performances réseau.**

PREVENTION DES FUITES DE DONNEES

La propriété intellectuelle et les informations confidentielles sont d'une importance capitale pour les entreprises qui doivent les sécuriser au mieux, contre les risques d'intrusions externes mais aussi contre les risques d'exfiltration accidentelle ou délibérée par des acteurs internes. C'est notamment crucial pour les entreprises ayant une importante activité de R&D sur des secteurs concurrentiels mais aussi pour les prestataires de services qui peuvent être amenés à travailler sur des données sensibles de leurs clients : informations financières, bases de contrats, dossiers médicaux etc.

WebMarshal assure une protection optimale aux entreprises qui ont des besoins de confidentialité accrues, sécurisant les messageries électroniques externes – qui sont le principal vecteur de fuite de données sensibles - mais aussi les différentes *backdoors* qui peuvent être utilisées pour contourner les outils préventifs. La sécurisation se fait essentiellement sur les axes suivants :

- Le contrôle ou le blocage des accès aux comptes de messagerie électronique et la restriction des informations que les utilisateurs peuvent transmettre via ces messageries ;
- L'analyse et le blocage du texte contenant des mots clés spécifiques, afin qu'il ne puisse pas être mis en ligne, que ce soit par le biais d'un message électronique ou d'un blog, même dans un fichier compressé ;
- La restriction des types de fichiers que les utilisateurs non autorisés peuvent charger sur le Web afin que certains types de fichiers soient entièrement bloqués ou ne puissent être envoyés que par des utilisateurs spécifiques ;

- La mise en place de règles spécifiques à des utilisateurs, départements ou groupes individuels ou à l'ensemble des utilisateurs en proposant une authentification des utilisateurs via le support NTLM pour les services *Active Directory* ou *Novell Directory*.

→ **Les données sont ainsi contrôlées et éventuellement bloquées automatiquement en fonction de règles qui peuvent être précisément définies par l'entreprise. Le trafic sortant est inspecté pour s'assurer de sa conformité et de l'absence d'informations confidentielles pour prévenir toute fuite de données sensibles.**

UNE SOLUTION SIMPLE A DEPLOYER, GERER ET ADMINISTRER

La plateforme WebMarshal a été conçue pour être déployée très simplement, comme un Proxy individuel ou être installée sur des serveurs multiples dans une ferme de serveurs avec répartition de charge. Les frais d'administration sont réduits grâce au regroupement de l'ensemble des fonctions d'administration sur une passerelle web sécurisée, avec une unique interface de gestion.

Les rapports de gestion détaillés permettant d'optimiser l'utilisation du réseau, de s'assurer de sa conformité avec la charte informatique, d'identifier les risques ou les contrevenants. WebMarshal offre un retour rapide sur investissement, renforcé par le faible coût de la plateforme qui est évolutive et en mesure de s'adapter parfaitement aux besoins des entreprises.

CONFIGURATION REQUISE

Processeur de type Pentium 4
 Minimum 512 Mo de mémoire RAM
 Minimum 10 Go d'espace libre HDD (NTFS)
 Système d'exploitation Windows Server 2003 ou Windows XP Professionnel
 Base de données (facultatif) : Microsoft SQL 2005 ou SQL Express 2005

PRIX ET DISPONIBILITE

Les solutions Marshal sont disponibles chez les partenaires d'Avanquest France
 (liste complète sur <http://www.avanquest.fr/revendeurs.htm>)

Pour toute information sur la commercialisation des solutions Marshal
 vous pouvez contacter le service commercial d'Avanquest France au 01 56 76 58 30.
Tarif et documentation technique sont disponibles sur demande.

A propos de Marshal

Marshal est un leader mondial en sécurité de contenu sur divers protocoles, permettant aux entreprises de sécuriser leur environnement informatique, de se protéger des menaces tout en respectant les règles de gouvernance d'entreprise. Marshal fournit à ses clients une gamme complète de solutions intégrant le filtrage de contenu des e-mails et d'internet, leur conformité en termes de sécurité et d'utilisation, et une messagerie et un archivage sécurisés. Quarante pourcent des 500 plus grandes entreprises mondiales utilisent les solutions de sécurité Marshal pour sécuriser leurs réseaux de messagerie d'entreprise et l'accès internet contre les abus internes et les menaces extérieures tels que les virus et des spywares. Plus de 7 millions d'utilisateurs dans le monde, dans plus de 18 000 entreprises utilisent les solutions Marshal pour protéger leurs réseaux, leurs employés, leurs actifs, la réputation de l'entreprise, et être ainsi en conformité avec les règles de gouvernance d'entreprise.

Marshal est basé à Londres (GB) et possède des bureaux à Atlanta (EU), à Auckland (Nouvelle-Zélande), à Houston (EU), à Johannesburg (Afrique du Sud), à Munich (Allemagne), à Paris (France) et à Sydney (Australie). Pour plus d'informations, visitez le site internet www.marshal.com.

A propos d'Avanquest France

Avanquest France est la filiale française du groupe international Avanquest Software, développeur et éditeur de logiciels à destination des professionnels et des particuliers. Après son rapprochement en 2007 avec Emme, Avanquest occupe une position de leader sur le marché des logiciels professionnels et grand public, avec un catalogue de près de 1 500 titres, comprenant les logiciels best-sellers développés par le groupe (Connection Manager, Perfect Image, Expert PDF, Mobile PhoneTools, Réparez votre PC, DVD Vidéo Mobile et WinFax...), ceux de la marque Emme dans les domaines notamment de la Culture et des Loisirs (Encyclopédie Larousse, les titres Hachette Multimédia, la collection Arts et Musée, Coach cérébral...), Educatifs (Atout Clic, Passeport, Dora l'exploratrice, Tell Me More...), et Vie Pratique (Punch Architecte 3D, Code de la Route...) ainsi que les logiciels d'autres éditeurs de premier plan tels que ACDSee, Cyberlink PowerDVD, Parallels, Sun StarOffice, ABBYY FineReader, Check Point Zone Alarm ou encore Trend Micro Internet Security. Depuis plus de 20 ans, Avanquest France commercialise une large gamme de logiciels à forte valeur ajoutée au travers de l'ensemble des canaux de vente (éducation, enseignes multi-spécialistes, grande distribution, VPCistes, revendeurs, grossistes, chaînes et e-commerce) en France et dans les pays francophones.

Pour plus d'informations, consultez : www.avanquest.com.

Vos contacts Relations Presse

Avanquest France

Nicolas Swiatek
 Tél. 01 56 76 58 36
 Email : nswiatek@avanquest.com

Avanquest France

Yolande Gonzalez
 Tél. 01 55 20 25 84
 Email : ygonzalez@avanquest.fr