



# TITANIC

## A la découverte des mystères d'un funeste voyage!



Disponible sur Nintendo DS et sur Wii, Hidden Mysteries Titanic permet d'explorer le navire de légende et de découvrir les secrets du naufrage le plus célèbre de l'histoire.

A bord du RMS Titanic, les joueurs embarqueront pour un voyage plein de mystères où leur curiosité et leur sens de l'observation et de la déduction seront mis à rude épreuve afin d'échapper au terrible naufrage.

## Une expérience palpitante !

Titanic est un jeu d'aventure qui permet de monter à bord du célèbre navire en incarnant le personnage de Margaret Ashley, une jeune femme d'origine modeste qui vient d'épouser un homme riche et part commencer avec lui une nouvelle vie de l'autre côté de l'Atlantique.

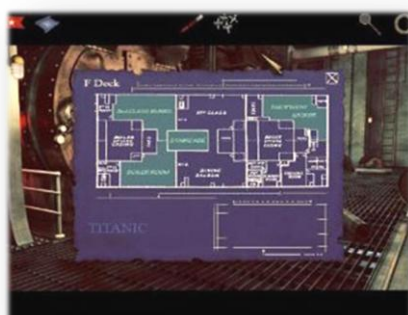
Tout au long du jeu, l'héroïne doit **chercher des indices, collecter des objets et résoudre des énigmes** en explorant le bateau entre le 10 avril – date à laquelle le Titanic quitte le port de Southampton – et le 15 avril, au moment où il coule au fond de l'océan.



## De somptueux décors

Le Titanic, paquebot de légende au destin tragique, sert de cadre à cette aventure. Bien plus qu'un simple décor, le fleuron de la White Star Line est un élément essentiel de l'expérience du joueur grâce à de **somptueux décors** qui offrent une **reconstitution fidèle du Titanic** à ses plus belles heures.

Avec une ambiance sonore évolutive, les **20 niveaux de jeu** permettent d'explorer les moindres recoins du navire, de l'escalier principal aux cabines des 1<sup>ères</sup> classes, en passant par le pont supérieur ou la salle des machines, et bien plus encore...





## Quelques infos sur le Titanic

- Il a fallu 3 ans pour achever la construction du navire.
- Le Titanic mesurait 268 mètres de long et pesait 46 328 tonnes en charge.
- Au moment de son lancement, le Titanic était le plus grand et le plus luxueux paquebot jamais construit, il disposait même d'une piscine.
- Le Titanic n'a jamais été baptisé car la White Star Line ne voulait pas perpétuer cette tradition.
- Lors du voyage inaugural, 2 223 passagers (équipage compris) se trouvaient à bord.
- Après avoir heurté un iceberg, le navire a fait naufrage dans la nuit du 14 au 15 avril 1912.
- Titanic ne disposait que de 20 canots de sauvetage pouvant accueillir 1 178 personnes soit la moitié des passagers. Certains canots ont été mis à la mer à moitié remplis.
- Seuls 706 passagers ont survécu, 1 517 ont péri.

Découvrez la vidéo de présentation du jeu Titanic sur Nintendo DS et Wii.



## Plusieurs scénarios jouables

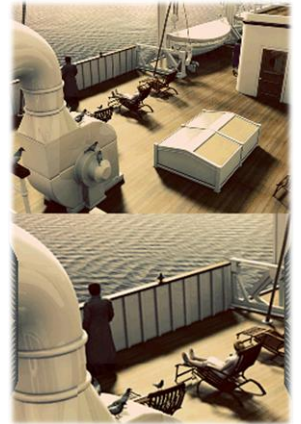
En fonction des réponses et des choix du joueur, le **scénario prévoit différentes évolutions de l'histoire** et **plusieurs fins possibles** pour que Margaret puisse mettre en sécurité ses proches et accéder aux canots de sauvetage.

Chaque membre de la famille peut ainsi vivre une expérience unique, il est d'ailleurs possible d'enregistrer jusqu'à 3 parties différentes sur Nintendo DS et 5 sur Wii. L'exploration du Titanic est agréable et fluide grâce **des contrôles faciles à utiliser**, des consignes données par écrit en français et **sans limite de temps**.

## Les personnages principaux

### *Margaret Ashley*

Née en 1889, *Margaret* est une jeune fille de la classe ouvrière qui vient d'épouser un membre de la haute société britannique. Complexée par ses origines modestes, elle renie sa famille dès son mariage. Mais elle a gardé la réactivité et la débrouillardise de sa vie d'avant.



### *Robert Ashley*

Né en 1881, c'est un homme qui a réussi dans les affaires. Il entreprend ce voyage vers l'Amérique pour prendre un nouveau départ avec sa jeune épouse *Margaret*. *Robert* est parfois sévère dans ses jugements et très attaché aux apparences mais il a malgré tout un bon fond.

### *Montague Sirtis*

*Montague* est le majordome de *Robert Ashley*. Serviteur fidèle, parfois jusqu'à l'excès, il prodigue pourtant de précieux conseils à *Margaret*.



### *Emma Brown*

Née en 1866, c'est la mère de *Margaret*. Elle ne comprend pas que sa fille ait renié ses racines après son mariage. Elle a un mauvais pressentiment à propos de ce voyage à bord du Titanic et tente de mettre *Margaret* en garde.

### *Georges*

Un enfant plutôt précoce et farceur que *Margaret* rencontre à plusieurs reprises. Il s'attire fréquemment des ennuis, que ce soit de sa faute ou non.



Contact Média

Nicolas Swiatek

01 56 76 58 36

[nswiatek@avanquest.com](mailto:nswiatek@avanquest.com)

**Titanic** pour **Nintendo DS** et pour **Wii** sont disponibles au prix public recommandé de **29,99€ TTC** chacun, chez tous les partenaires d'Avanquest France.

*A propos d'Avanquest Software*

Avanquest Software est un leader mondial dans le développement et l'édition de logiciels pour les professionnels et les particuliers, dans des catégories allant de la mobilité aux utilitaires en passant par le multimédia. Avanquest Software s'attache à ce que l'ensemble de ses logiciels puissent interagir pour que la convergence entre l'ordinateur, les services internet et le téléphone intelligent soit la plus complète et sécurisée possible. La passion qui anime les équipes, la forte valeur ajoutée technologique des logiciels et la forte implantation du groupe en Amérique du Nord, Europe et Asie ont fait d'Avanquest Software l'un des 10 premiers éditeurs mondiaux de logiciels grand public. Depuis sa création en 1984, l'entreprise place l'innovation au cœur de son activité et investit chaque année massivement dans la Recherche et le Développement, en s'appuyant sur ses équipes d'ingénieurs répartis entre la France, les Etats-Unis, le Canada et la Chine, qui travaillent au quotidien pour créer les meilleurs logiciels d'aujourd'hui et de demain. Avanquest Software est coté sur Euronext depuis 1996. Pour toute information complémentaire, rendez-vous sur les sites :

<http://www.avanquest.com> ou <http://groupe.avanquest.com>.